

**MATERIEL RADIO NECESSAIRE**

Le système Caméléon est compatible avec une large gamme de terminaux radio. Nous vous présentons ci-dessous une liste non exhaustive d'équipements.



•**Station PC** : une base radio (réf. IF-BF610TN822) avec alimentation secteur.

•**Piétons** : un portatif radio (série IF-F61+) avec micro (réf. HM-170GP). Les portatifs de la série IF-F51+/F61+ sont non seulement très compacts mais aussi les seuls à offrir une étanchéité parfaite aux poussières et liquides (norme IP-67).



•**Véhicules** : un mobile (réf. IF-F610TN822UK2) et une antenne GPS (réf. GP-44UB A1) ou un mobile avec récepteur GPS intégré (réf. IF-F610GPSTN822-UK2) avec connecteur GPS type MCX (antenne non fournie)



**CONFIGURATION PC REQUISE**

- Un PC dédié avec configuration minimum :
- Processeur DualCore cadencé à 2 GHz ou équivalent.
- 2 Go de mémoire vive.
- Carte vidéo 256 Mo.
- Ecran 17 ou 19 pouces en résolution de 1280\*1024 pixel.
- Clavier étendu.
- Souris avec molette.
- Disque Dur : 7200 RPM.
- 10 Go d'espace libre.



Les spécifications et informations données dans ce document peuvent être modifiées sans préavis.

ICOM FRANCE  
Zac de la Plaine - 1, Rue Brindejonn des Moulinais  
BP 45804 - 31505 TOULOUSE CEDEX 5  
Tél : +33 (0)5 61 36 03 03 - Fax : +33 (0)5 61 36 03 00  
WEB ICOM : <http://www.icom-france.com>  
E-mail : [icom@icom-france.com](mailto:icom@icom-france.com)

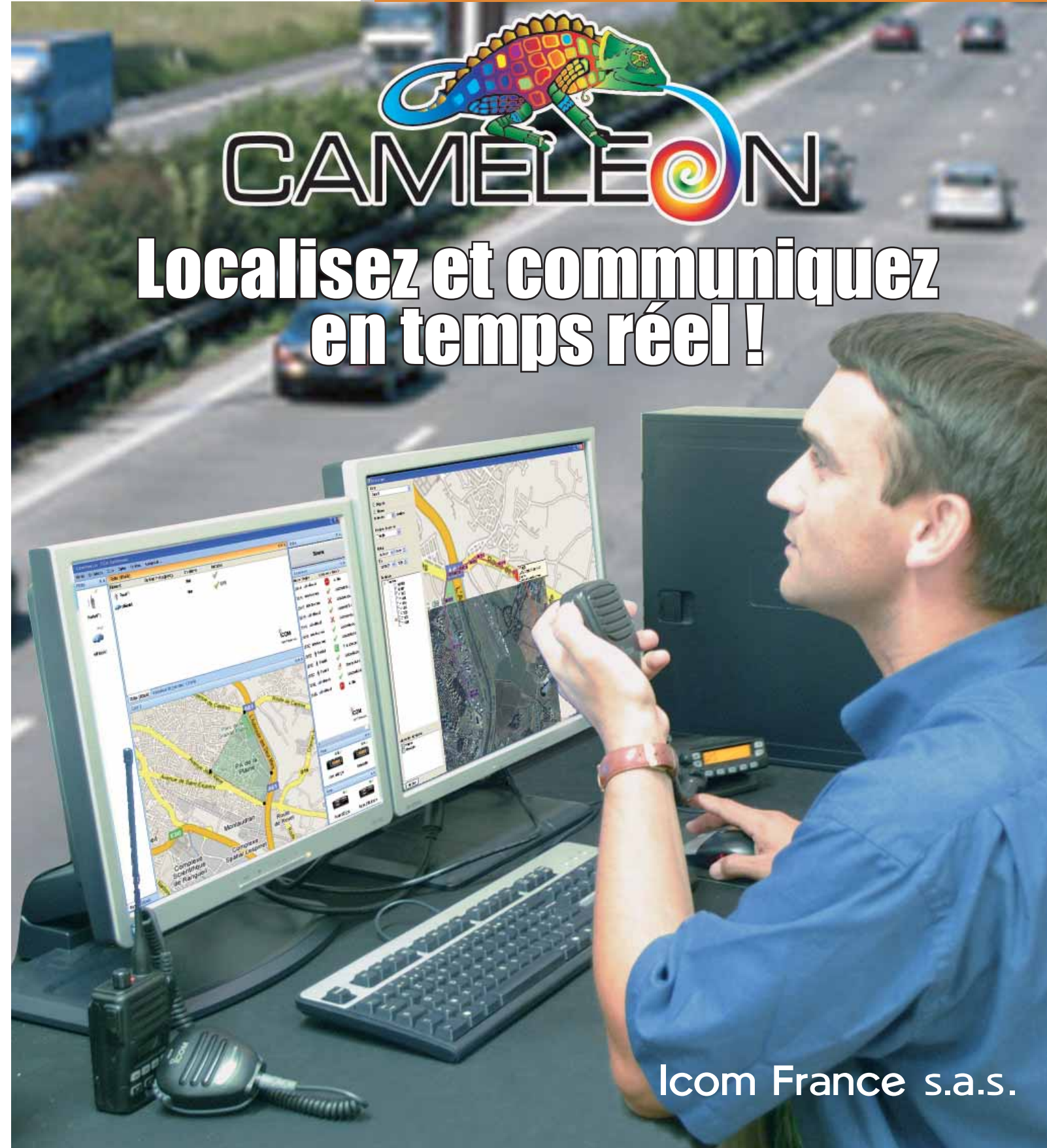


Document non contractuel / Edition 09/2008 V2



LOGICIEL DE GESTION DES COMMUNICATIONS  
RADIO ET DE LOCALISATION PAR GPS

CAMELEON LOC



Icom France s.a.s.

# Localisez et communiquez en temps réel !



## Pourquoi un système de localisation par radio?

- Fiabilité du système radio professionnel avec ressources indépendantes des autres réseaux traditionnels de type téléphone ou GSM
- Localisation en temps réel
- Budget d'exploitation maîtrisé : communications radio gratuites
- Système compatible avec votre réseau professionnel radio actuel
- Matériel robuste : terminaux professionnels compacts et complets conçus pour une utilisation intensive
- CAMELEON-LOC peut être adapté et personnalisé à la demande en fonction de vos besoins spécifiques par notre service R&D.

## Les avantages du système de localisation CAMELEON-LOC

- Réactivité et rentabilité : sélectionner instantanément le véhicule le mieux placé pour intervenir rapidement sur une mission, livraison, etc.
- Renforcement de la sécurité : suivi en temps réel, contrôle régulier, appel de détresse
- Gain de temps grâce aux messages pré-enregistrés "type SMS" ou touche d'appel d'urgence (Ex : Véhicule libre, en panne, etc.)
- Historique des parcours permettant de réaliser des statistiques (par utilisateur, par trajet, par tranche horaire, etc.)

Nom du terminal	Date et heure	Latitude	Longitude
Portail 02	02/05/2008 11:50:38	43.5801133333333	1.4932166666667
Portail 02	02/05/2008 11:50:45	43.58006	1.493405
Portail 02	02/05/2008 11:50:55	43.5800933333333	1.4936166666667
Portail 02	02/05/2008 11:51:03	43.5801716666667	1.49372633333333
Portail 02	02/05/2008 11:51:10	43.5802733333333	1.4938
Portail 02	02/05/2008 11:51:20	43.5804083333333	1.493876
Portail 02	02/05/2008 11:51:25	43.580725	1.49379166666667
Portail 02	02/05/2008 11:51:57	43.5806616666667	1.49342933333333
Portail 02	02/05/2008 11:52:05	43.5805266666667	1.49329333333333

Icom France s.a.s.

Le logiciel CAMELEON-LOC permet de localiser en temps réel votre flotte de véhicules ou de piétons depuis un PC central.

L'ensemble des utilisateurs peut communiquer par radio ou envoyer des messages courts "type SMS".

Cette solution très polyvalente, configurable en fonction de vos besoins, est particulièrement adaptée aux métiers de la sécurité, des secours, du transport, etc.

- **Géo-localisation (localisation sur cartographie) en temps réel de l'ensemble de la flotte (camions, voitures, piétons, motos, etc.) suivant différents modes : pooling (normal ou rapide), demande manuelle, sur événement (alarme, appel, etc.)**

Il est possible de visualiser et suivre sur la cartographie un ou plusieurs terminaux radio, tout en pouvant zoomer, centrer sur un terminal en particulier, enregistrer des vues, connaître l'heure de passage du terminal, voir les arrêts, localiser les alarmes, etc.

A l'entrée ou à la sortie du portatif dans une zone, des actions peuvent être associées :

- Alarme
- Message
- Centrage sur la zone
- Affichage de la boîte de messages du terminal
- etc.

- **Edition de l'historique des trajets effectués sur la cartographie**

Permet de visualiser sur la cartographie les trajets effectués par les terminaux, d'après certains critères : date, plage horaire, numéro de mobile. Cet "historique" présente également les heures, les sens de passage, les messages transmis et émis, les alarmes et les arrêts.

- **Edition du journal des événements des terminaux**

Permet une recherche "avancée" de l'ensemble des événements d'après certaines requêtes : messages reçus, envoyés, appels, mise hors ou sous tension des terminaux, tests de liaison, position GPS, etc.

- **Compatible avec la plupart des cartes type Raster : IGN, TELEATLAS, NAVTEC, etc. (non fournie)**

- **Fonction de géo-référencement permettant d'utiliser vos propres cartes ou plans**

- **Événements au fil de l'eau**

Affichage de l'état horodaté des terminaux (nom, détail des communications, etc.). Main courante.

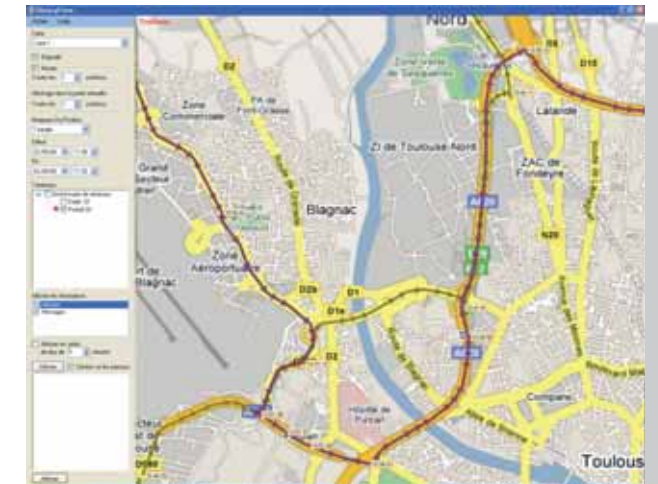
- **Visualisation de la flotte et supervision**

Donne des indications sur l'état des divers terminaux, les tâches en cours et les derniers messages reçus.

- **Liaison phonie permanente avec l'ensemble des terminaux radio**

- **Envoi de messages pré définis ou texte libre à un ou plusieurs destinataires (type SMS)**

- **Envoi d'appel de détresse au PC central (Alarme manuelle et/ou PTI)**



Cartographie et localisation

